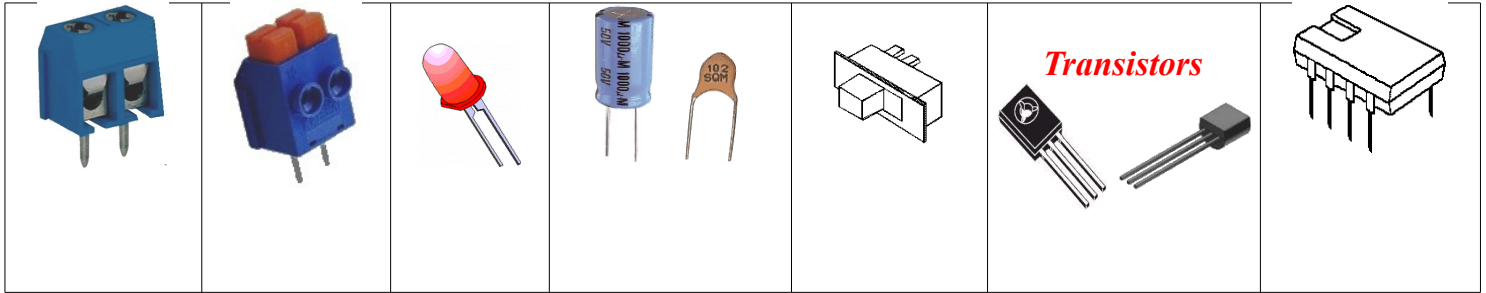


Les composants

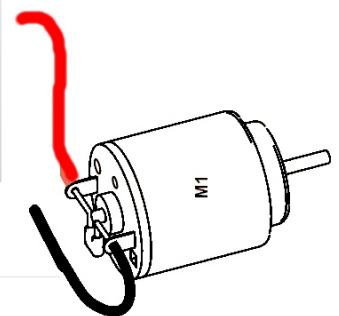
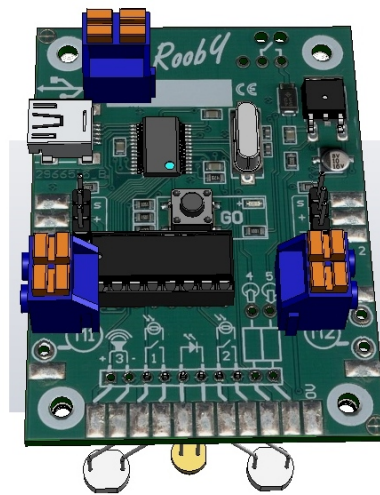
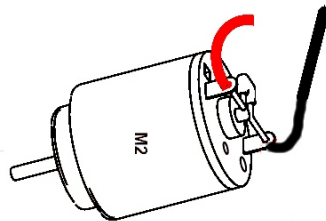


La carte électronique

Il n'est pas pratique de relier les composants directement entre eux ou par des fils. De plus cela augmente les risques de mauvais fonctionnement. On utilise donc un circuit imprimé.

La carte électronique est constituée d'un circuit imprimé (plaque) en époxy.

Sur une face de cette plaque sont placés les composants. De l'autre côté sont imprimées des pistes de cuivre qui relient les pattes des composants. Les pattes des composants sont sur les pistes.



A SAVOIR



- Connaître le nom des composants électroniques utilisés
- Savoir décrire une carte électronique
- Comment les composants sont-ils maintenus sur la plaque ?
- Pourquoi le circuit imprimé est-il en époxy ? Quel autre matériau conviendrait ?
- Justifier l'utilisation d'un circuit imprimé plutôt qu'un câblage avec des fils